

Bitte bringen Sie Ihr Kind am 05.08.16 bis 10.00 Uhr direkt zum Campingplatz nach Oberwallenstadt/Lichtenfels. Die Abholung muss am 07.08.2016 zwischen 15.00 Uhr und 16.00 Uhr erfolgen.

Nach Möglichkeit sollen eigene Zelte und Schlafsäcke zum Einsatz kommen.

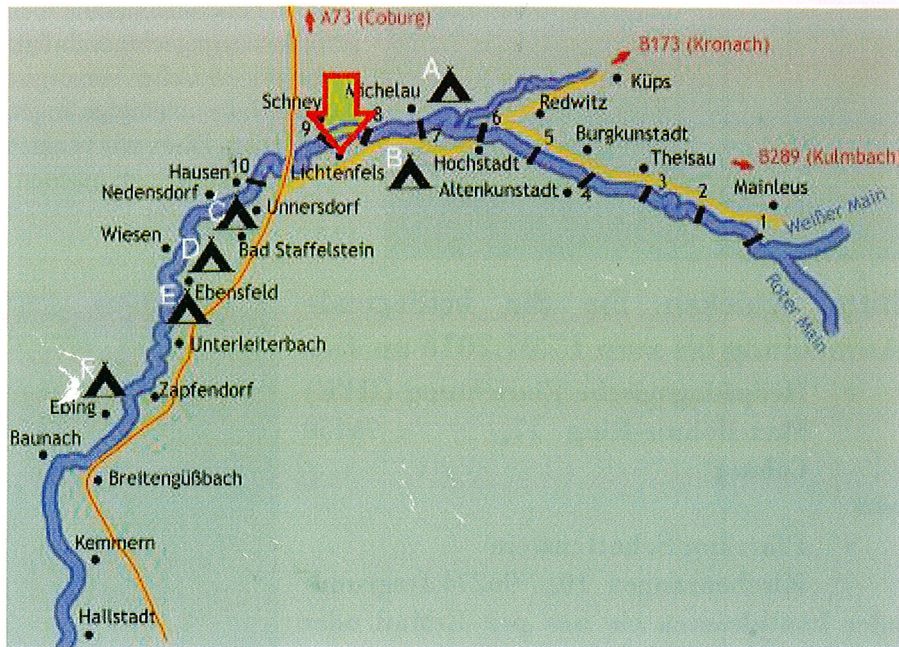
Nähere Infos über den Campingplatz erhalten Sie unter:
<http://www.lichtenfels-city.de/camping>

Weitere Fragen beantworten wir Ihnen gerne:

hptlautertal@googlemail.com

(Bernd Wittmann 0170/3021439)

pfarramt@kirche-schottenstein.de w.michel@behindertenhilfe-coburg.de



Bei schlechterem Wetter vergnügen wir uns im Hallenschwimmbad oder im Kino. Auch eine Zugfahrt nach Bamberg oder ähnliche interessante Ausflüge bieten ein alternatives Programm.

Integrative Kanu-Freizeit

der Heilpädagogischen Tagesstätte &
der evangelischen Jugend Schottenstein



05.08 - 07.08.16

Freitag bis Sonntag

„Main Erlebnis-dein Erlebnis“

Auf dem Wasser sind wir alle gleich

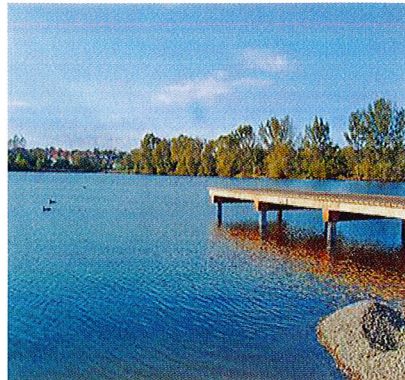
Liebe Eltern, Jugendliche und Wasserratten,

ES IST WIEDER SOWEIT!

Gemeinsam mit der evangelischen Jugend in Schottenstein geht es auf unsere integrative Kanu-Freizeit 2016. Wie in den letzten drei Jahren wollen wir den Main unsicher machen.

Mit ca. 25 Kindern, Jugendlichen und jungen Erwachsenen im Alter von 12-20 Jahren werden wir uns auf dem Campingplatz in Lichtenfels „breit machen“. Jeder kann sich hierzu anmelden. Mit oder ohne Behinderung, **AUF DEM WASSER SIND WIR ALLE GLEICH !!!**

Der Campingplatz liegt direkt am Main und bietet auch einen schönen Badesee. Zusätzlich haben wir die Möglichkeit Fußball, Badminton, Beach-Volleyball usw. zu spielen. Abend's wird am See geangelt, gegrillt und gechillt. Der Campingplatz bietet gut gepflegte Sanitäreanlagen, auch ein extra Sanitärbereich für Rollifahrer ist vorhanden.



Am Freitag werden wir gegen 10.00 Uhr anreisen und die Zelte aufstellen. Nach einer kurzen Einweisung geht's auf's Wasser. In diesem Jahr werden wir uns den Main oberhalb von Lichtenfels zuwenden. Diese Strecke ist neu für uns und bietet so viele neue Erlebnisse. Schwimmwesten sind Pflicht, unsere Strecken sind auch für Anfänger geeignet. Am zweiten und dritten Tag liegt das Ziel immer Main abwärts, soweit die Arme tragen. Natürlich werden wir auch genügend Pausen einlegen, um uns zu stärken. Wie immer sind genügend erfahrene Mitarbeiter im Betreuersteam.

Die Kosten betragen 80,00 € inklusive ist:

- Bootsmiete
- Vollverpflegung + Getränke
- Schwimmwesten
- Campingplatzkosten + Transfers

Kinder und Jugendliche mit Handicap, die Verhinderungspflegeleistungen/ oder zusätzliche Betreuungsleistungen über die Pflegekasse erhalten, müssen diese zusätzlich zum Unkostenbeitrag beantragen und einbringen.



Bitte haben Sie Verständnis, dass diese Ferienmaßnahme nicht für stark bewegungseingeschränkte oder von pflegerischer Versorgung im hohen Maße abhängige Jugendliche geeignet ist. Doch wir versuchen fast alles möglich zu machen :-)

Bitte schicken Sie die beiliegende Anmeldung bis zum 15.07.2016 an die:

- Heilpädagogische Einrichtung (HPE)
Max-Böhme-Ring 17, 96450
Coburg

oder

- Pfarramt Schottenstein
Kirchenrangen 10, 96274 Itzgrund
oder kontaktieren sie uns per E-Mail oder
Telefon...



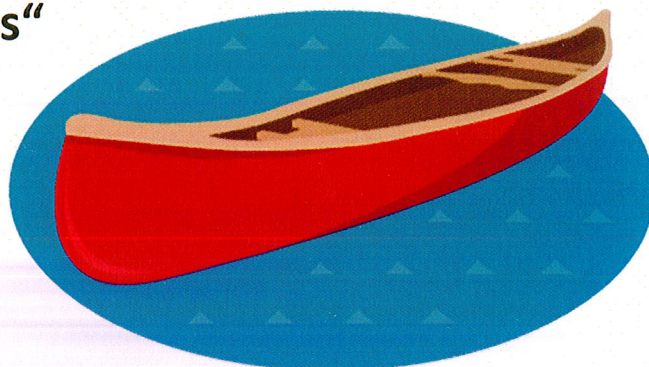
Aufgrund der begrenzten Kapazitäten entscheidet die Reihenfolge der eingegangenen Anmeldungen über eine Teilnahme.

Anmeldung

Integrative Ferienmaßnahme für Kinder und Jugendliche

„Main Erlebnis – dein Erlebnis“

in Lichtenfels/Oberwallenstadt
von Freitag 05.08. bis
Sonntag 07.08.2016



Hiermit melde ich meine/n Tochter/Sohn

.....

Vorname Name,

.....
Straße/ Nr., PLZ, Wohnort

.....
Telefonnummer

verbindlich für die Ferienmaßnahme an. Mein Kind ist Jahre alt.

- Den Teilnehmerbetrag in Höhe von 80,00 € überweise ich bis zum 31.07.2016 auf das Konto bei der Sparkasse Coburg Lichtenfels
IBAN: DE76783500000000005199
BIC: BYLADEM1COB
Verwendungszweck: „Kanu Freizeit 2016“ + Name des Teilnehmers
(!!! Bsp.: Kanu Freizeit 2016 Max Mustermann !!!)
- Ich beantrage ich bei der Pflegekasse Leistungen für Verhinderungspflege.
- Ich wünsche die Abrechnung über zusätzliche Betreuungsleistungen.
Bitte schicken Sie mir eine Abtretungserklärung zu.

Bei einer Absage bis 10 Tage vor Reiseantritt werden 25 % des Teilnehmerbeitrages fällig, bei Stornierung bis 7 Tage vor Reiseantritt 100%, wenn kein Nachrücker gefunden wird.

.....
Datum

.....
Unterschrift des Erziehungsberechtigten

Bitte die Anmeldung vollständig ausfüllen und unterschrieben an eine der folgenden Adressen schicken.

z.Hd. Bernd Wittmann / Heilpädagogische Einrichtung / Max-Böhme-Ring 17 / 96450 Coburg

ODER

Pfarrer Kollmer/ Kirchenrangen 10 / 96274 Itzgrund

Bei Fragen wenden sie sich bitte an

hptlautertal@googlemail.com oder die Tel.: 0170/3021439